



РИНХ

*Университет как судьба:*

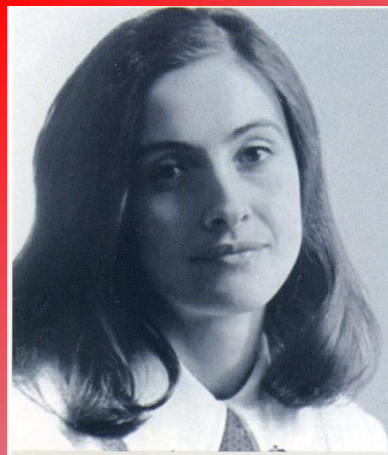
*к юбилею*

*Усенко Людмилы Николаевны*

# Усенко Людмила Николаевна



доктор экономических наук, профессор, заведующий кафедрой «Анализ хозяйственной деятельности и прогнозирование», заслуженный деятель науки Российской Федерации, член-корреспондент РАН по отделению сельскохозяйственных наук (специальность «Экономика сельского хозяйства»).



1974 год. Л.Н. Усенко, председатель совета молодых ученых в Северо-Кавказском филиале ВНИЭСХ

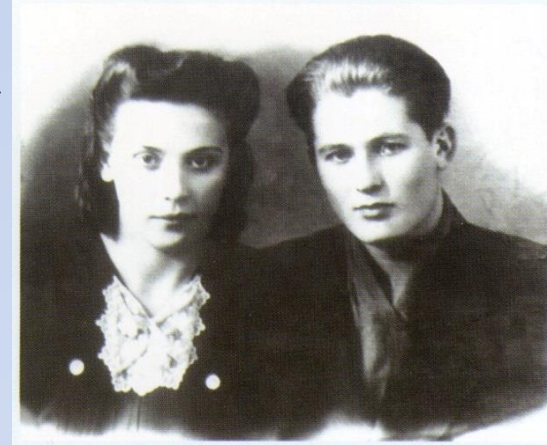
*«Ей всегда много удавалось. То ли везло, то ли трудолюбия хватало, но факт остается фактом: поставленной цели она всегда добивалась легко, казалось бы играючи».*

*/Чайкин Н. В., директор ООО Издательский дом «Птица»/*

Людмила Николаевна Усенко осуществляет научные исследования в области совершенствования теории и методологии функционирования и государственного регулирования продовольственного рынка, региональной экономики, эффективности инвестиций в региональные продуктовые подкомплексы АПК, формирования условий для развития малого предпринимательства, анализа и прогнозирования деятельности организаций и отраслей народного хозяйства. Людмила Николаевна впервые обосновала и развила научные

направления, связанные с эффективностью инвестиций в агропромышленный комплекс на основе экономико-математического моделирования, формирования условий для развития малого предпринимательства в агробизнесе. С непосредственным участием Л. Н. Усенко подготовлено более 30 практических рекомендаций и разработок по совершенствованию хозяйственного механизма АПК Юга России. Методические рекомендации по развитию малого предпринимательства в агробизнесе, созданные под руководством Л. Н. Усенко, используются при разработке федеральных и региональных программ развития сельского хозяйства, территориального развития Южного макрорегиона России. Среди них – Федеральная целевая программа «Юг России», утвержденная Правительством Российской Федерации.

Родители — Голобородько Николай Петрович и Алла Павловна



С мамой и братьями. Справа Голобородько Сергей Николаевич, слева Яровой Вадим Витальевич



1986 год. Кафедра планирования сельского хозяйства  
РИНХ: Л.Е. Звягинцев, Л.Н. Усенко, В.В. Кузнецов,  
С.В. Гайдукова, В.М. Шерешков, В.Н. Конобеев,  
Л.Я. Дунаева, Г.А. Гозулова, В.С. Семенов,  
В.П. Быкадоров, А.Ф. Кудяков, С.Н. Тарамонов



Людмила Николаевна приняла участие в работе более 300 научных и научно-практических конференций от регионального до международного уровней. По научной проблеме развивающихся аграрных рынков, экономической аграрной политике ею опубликованы свыше 400 научных работ, включая 42 монографии по проблемам анализа и прогнозирования развития отраслей народного хозяйства; теории и методологии продовольственного рынка; региональной экономики; развития малого предпринимательства в сельском хозяйстве; экономики и управления промышленностью; моделирования и прогнозирования производства в АПК; государственного регулирования; кооперации и интеграции; обеспечения продовольственной безопасности страны; инвестиционно-инновационных механизмов развития отраслей АПК. Ее публикации широко цитируются другими авторами.

Людмила Николаевна Усенко уже много лет успешно занимается подготовкой научных кадров, под ее руководством защищено 29 кандидатских и 8 докторских диссертаций. Более 10 лет она возглавляла диссертационный совет в РГЭУ (РИНХ) по финансам, бухгалтерскому учету и предпринимательству, была членом шести диссертационных советов. В настоящее

время входит в состав двух диссертационных советов по присуждению степеней кандидата и доктора наук. С 2003 г. является главным редактором научно-практического журнала «Учет и статистика», включенного в Перечень рецензируемых научных изданий ВАК.

Людмила Николаевна является основателем и руководителем двух научных школ: «Современные методы анализа и прогнозирования в отраслях национальной экономики», обеспечивающей реализацию актуальных направлений научных исследований в разрезе совершенствования учета, анализа и аудита в условиях рыночных отношений, а также анализа институциональных преобразований, методического и аналитического обеспечения АПК и состояния продовольственных рынков регионов, а также педагогической школы «Современные методы преподавания аналитических дисциплин в высшей школе».





С 1985 года деятельность профессора Л. Н. Усенко связана с Ростовским государственным экономическим университетом (РИНХ). С 2002 г. и по настоящее время Усенко Людмила Николаевна занимает должность заведующего кафедрой анализа хозяйственной деятельности и прогнозирования Ростовского государственного экономического университета (РИНХ). С 2002 г. работала проректором по учебно-методической работе, с 2005 г. – проректором по учебной работе, с 2008 г. по 2016 г. – проректором по научной работе и инновациям. В 2003 г. Людмила Николаевна получила грант Министерства образования и науки РФ по проблемам развития малого бизнеса в АПК региона. С 2012 по 2013 г. она руководила лабораторией фундаментальных исследований модернизации агропромышленного комплекса при РГЭУ (РИНХ), а также НИР, в рамках базовой части государственного задания Минобрнауки РФ по теме «Разработка и обоснование направлений инновационного развития реального сектора экономики сельских территории».

С 1 января 2010 г. по 1 января 2014 г. Людмила Николаевна входила в состав экспертного совета Высшей аттестационной комиссии Министерства образования и науки РФ по экономической теории, финансам и мировой экономике. Более 20 лет Л. Н. Усенко является полномочным экспертом Рособрнадзора по проведению аккредитационной экспертизы организаций, осуществляющих образовательную деятельность. С 2011 г. по настоящее время Людмила Николаевна является председателем Ростовского регионального отделения Вольного экономического общества России, а также членом Президиума и Правления ВЭО России и Ревизионной комиссии Международного союза экономистов. С 2023 г. – член экспертного совета ВАК по отраслевой и региональной экономике и управлению.

В июне 2022 г. на общем собрании членов РАН Людмила Николаевна Усенко была избрана членом-корреспондентом РАН по Отделению сельскохозяйственных наук РАН по специальности «Экономика сельского хозяйства».



В феврале 2023 г., согласно Распоряжению Председателя Совета Федерации Федерального Собрания Российской Федерации, вошла в состав Совета по вопросам агропромышленного комплекса и природопользования при Совете Федерации Федерального Собрания Российской Федерации. Людмила Николаевна Усенко является Председателем Ростовского регионального отделения Вольного экономического общества России, членом Президиума и Правления ВЭО России, членом Ревизионной комиссии Международного Союза Экономистов. В настоящее время Усенко Л. Н. является членом экспертно-консультативного совета при Комитете Совета Федерации по конституционному законодательству и государственному строительству, помощником сенатора Федерального собрания РФ И.В. Рукавишниковой, проводит работу по подготовке и экспертизе законодательных актов, в том числе по развитию агропромышленного комплекса России.

Вклад профессора Л. Н. Усенко в науку и образование отмечен почетными званиями «Заслуженный деятель науки РФ», «Заслуженный деятель науки Республики Калмыкии», «Почетный профессор Донского государственного аграрного университета», Нагрудным знаком «Почетный работник высшего профессионального образования РФ», «Гордость высшей школы Дона – 2022» и др.



# Награды и премии

- Благодарность Председателя Совета Федерации Федерального собрания Российской Федерации – В.И. Матвиенко (2021)
- Благодарственное письмо Председателя Законодательного Собрания Ростовской области А. В. Ищенко (2021)
- Медаль ордена «Благотворения» III степени (2018)
- Почетная грамота Законодательного собрания Ростовской обл. (2016)
- Серебряная медаль ВЭО России (2013)
- «Почетный профессор Донского государственного аграрного университета» (2008)
- Заслуженный деятель науки Российской Федерации (2008)
- Лучший управленец Дона (2007)
- Медаль «Профессионал России» (2007)
- Памятная медаль «Элита женского делового сообщества» (2006)
- Почетный работник высшего образования Российской Федерации (2005)
- Заслуженный деятель науки республики Калмыкия (2002)
- Лучший ученый года (2000)





**Теоретические основы и принципы развития различных форм хозяйствования в аграрном секторе России в условиях новой экономической реальности:** монография / Клименко А.И., Холодова М.А., Усенко Л.Н., Криничная Е.П. – п. Рассвет: ФГБНУ ФРАНЦ, Изд-во ООО «АзовПринт», 2021. – 186 с. ISBN 978-5-6045947-9-7  
DOI 10.34924/FRARC.2021.11.96.001

**Методология прогнозирования и стратегического планирования пространственного развития сельского хозяйства в условиях цифровой трансформации и мировой интеграции :** монография / А.И. Клименко, В.В. Кузнецов, М.А. Холодова и др. ; ФГБНУ ФРАНЦ – Ростов-на-Дону ; Таганрог : Издательство Южного федерального университета, 2023. – 114 с. ISBN 978-5-9275-4359-5



**Развитие процессов кооперационных и интеграционных взаимодействий в аграрном секторе экономики России:** монография / М.А. Холодова, Л.Н. Усенко, Е.П. Криничная – п. Рассвет ФГБНУ ФРАНЦ; Изд-во ООО «АзовПринт», 2020. – 116 с. ISBN 978-5-6046664-0-1  
DOI 10.34924/FRARC.2021.68.66.001



Л.Н. Усенко

**ТЕОРИЯ И ПРАКТИКА  
ПРОДОВОЛЬСТВЕННОГО РЫНКА**

Научно-практическое пособие



•ФЛИНТА•

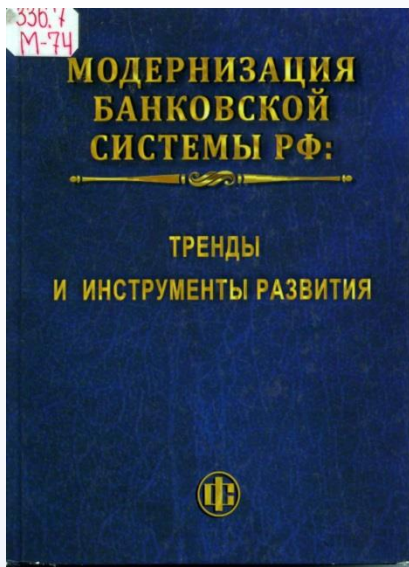
**Усенко, Л.Н. Теория и практика продовольственного рынка :**  
науч.-практ. пособие / Л.Н. Усенко .— 3-е изд., стер. — Москва :  
ФЛИНТА, 2020 .— 93 с. — ISBN 978-5-9765-2602-0 .— URL:  
<https://rucont.ru/efd/713658>

**Продовольственный комплекс России: состояние и  
перспективы развития :** монография / А. И. Алтухов,  
А. Н. Сёмин, А. В. Курдюмов [и др.] ; под редакцией А.  
И. Алтухова. — Москва : Фонд развития и поддержки  
садоводства, 2018. — 464 с. — ISBN 978-5-907035-10-2.  
— Текст : электронный // Цифровой образовательный  
ресурс IPR SMART : [сайт]. — URL:  
<https://www.iprbookshop.ru/98663.html>

**ПРОДОВОЛЬСТВЕННЫЙ**

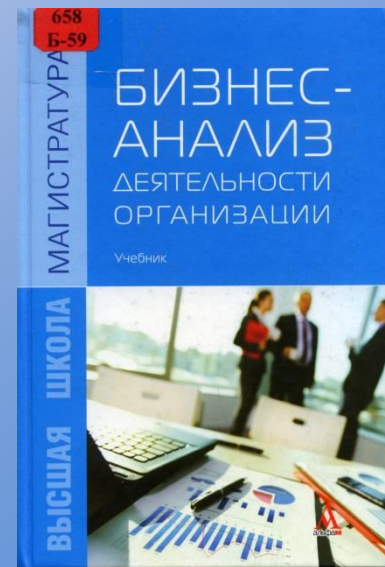
**КОМПЛЕКС РОССИИ:**

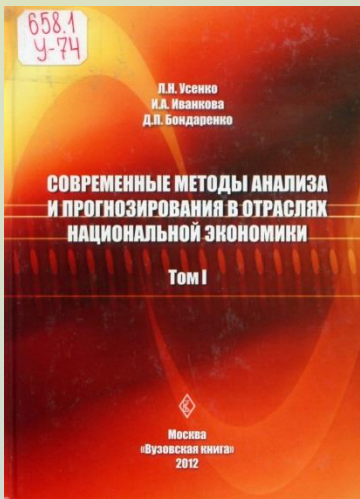
**СОСТОЯНИЕ И ПЕРСПЕКТИВЫ РАЗВИТИЯ**



**Модернизация банковской системы РФ: тренды и инструменты развития** [Текст] : [моногр.] / Рост. гос. экон. ун-т (РИНХ) ; под ред. проф. В. С. Золотарева, проф. Л. Н. Усенко, доц. И. В. Рыбчинской. - М. : Финансы и статистика, 2015. - 560 с. - 1000 экз.  
ISBN 978-5-279-03572-4

**Бизнес-анализ деятельности организации** [Текст] : учеб. для студентов высш. учеб. заведений, обучающихся по напр. подгот. "Экономика" (квалификация (степень) "магистр") / под ред. проф. Л. Н. Усенко. - М. : Альфа-М : ИНФРА-М, 2019. - 560 с. + доп. материалы. - (Магистратура). - Режим доступа <http://www.znaniyum.com>. - 1000 экз. - (Альфа-М) : ISBN 978-5-98281-358-9



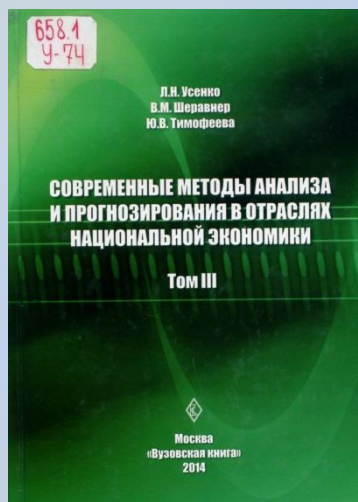


Усенко, Людмила Николаевна.

**Современные методы анализа и прогнозирования**

**в отраслях национальной экономики Т. I [Текст] : [моногр.] / Л. Н. Усенко, И. А. Иванова, Д. П. Бондаренко ; под ред. проф. Л. Н. Усенко. - М. : Вуз. кн., 2012. - 324 с. - 500 экз.**

ISBN 978-5-904932-08-4



Усенко, Людмила Николаевна.

**Современные методы анализа и прогнозирования**

**в отраслях национальной экономики Т. III [Текст] : [моногр.] / Л. Н. Усенко, В. М. Шеравнер, Ю. В. Тимофеева ; под ред. проф. Л. Н. Усенко. - М. : Вуз. кн., 2014. - 312 с. - 500 экз.**

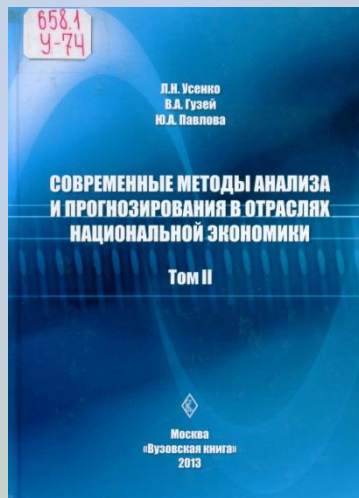
ISBN 978-5-904932-06-0

Усенко, Людмила Николаевна.

**Современные методы анализа и прогнозирования**

**в отраслях национальной экономики Т. II [Текст] : [моногр.] / Л. Н. Усенко, В. А. Гузей, Ю. А. Павлова ; под ред. проф. Л. Н. Усенко. - М. : Вуз. кн., 2013. - 264 с. - 500 экз.**

ISBN 978-5-904932-09-1

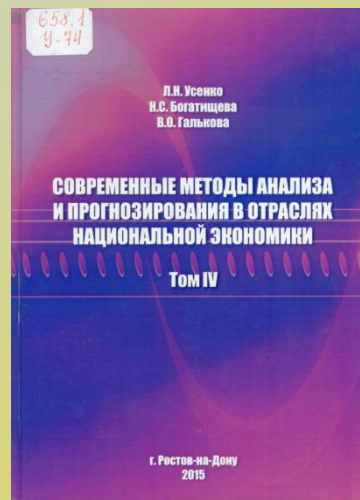


Усенко, Людмила Николаевна.

**Современные методы анализа и прогнозирования**

**в отраслях национальной экономики Т. IV [Текст] : [сер. моногр.] / Л. Н. Усенко, Н. С. Богатищева, В. О. Галькова. - Ростов н/Д : Изд-во РГЭУ (РИНХ), 2015. - 260 с. - 500 экз. -**

ISBN 978-5-7972-2142-5



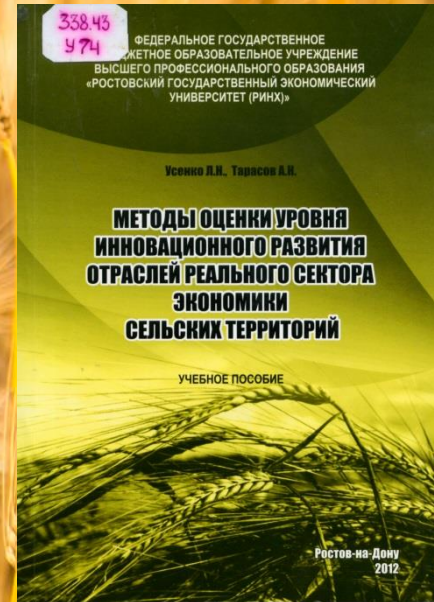


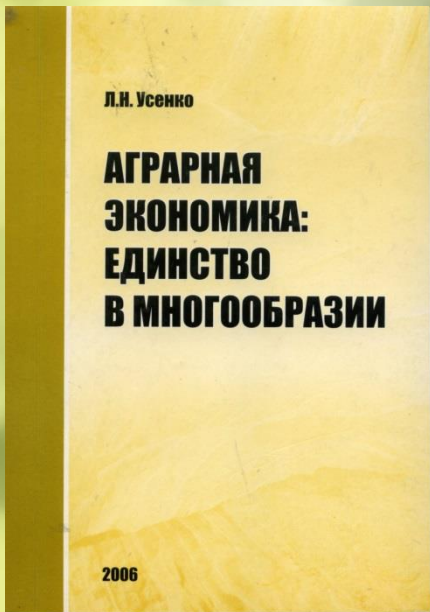
**Усенко, Людмила Николаевна.**

**Методы оценки рисков и угроз инновационного развития отраслей реального сектора экономики сельских территорий [Текст] : учеб. пособие / Л. Н. Усенко, А. Н. Тарасов ; Рост. гос. экон. ун-т (РИНХ). - Ростов н/Д : АзовПечать, 2013. - 76 с. - 500 экз. ISBN 978-5-4382-0106-9**

**Усенко, Людмила Николаевна.**

**Методы оценки уровня инновационного развития отраслей реального сектора экономики сельских территорий [Текст] : учеб. пособие / Л. Н. Усенко, А. Н. Тарасов ; Рост. гос. экон. ун-т (РИНХ). - Ростов н/Д : Изд-во РГЭУ (РИНХ), 2012. - 90 с. - 500 экз. ISBN 978-5-7972-1853-1**



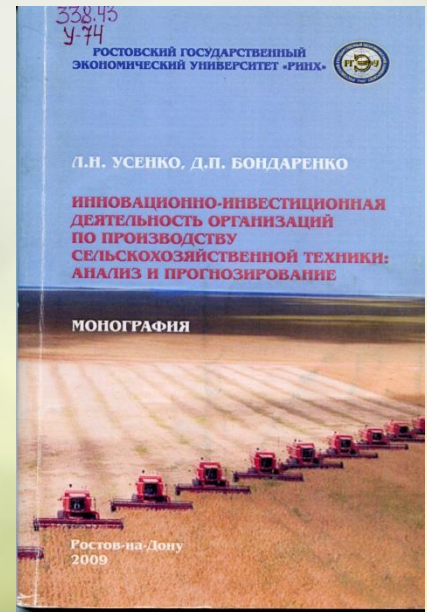


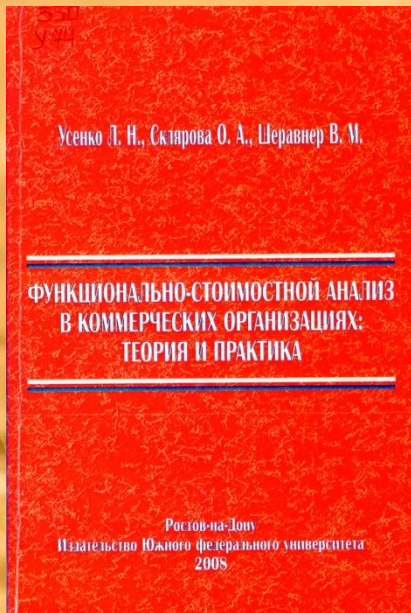
Усенко, Людмила Николаевна.  
Аграрная экономика : единство в  
многообразии  
[Текст] / Л. Н. Усенко. - Ростов н/Д :  
Изд-во РГЭУ "РИНХ", 2006. - 186 с. -  
ISBN 5-7972-0923-3

Усенко, Людмила Николаевна.  
Агропромышленная интеграция  
в рынке плодовоовощной  
продукции [Текст] : Монография /  
Л. Н. Усенко. - Ростов н/Д : Изд-во  
РГЭА, 1999. - 295 с.



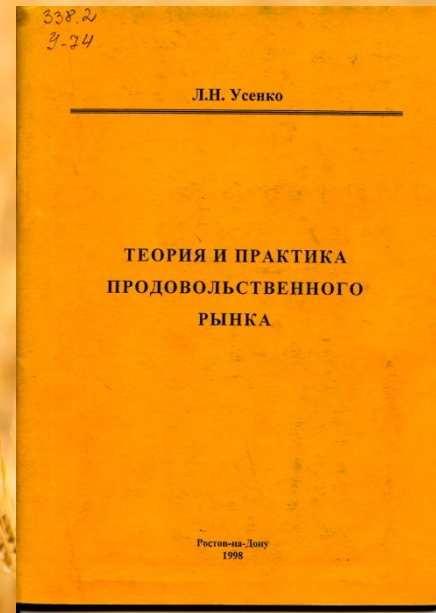
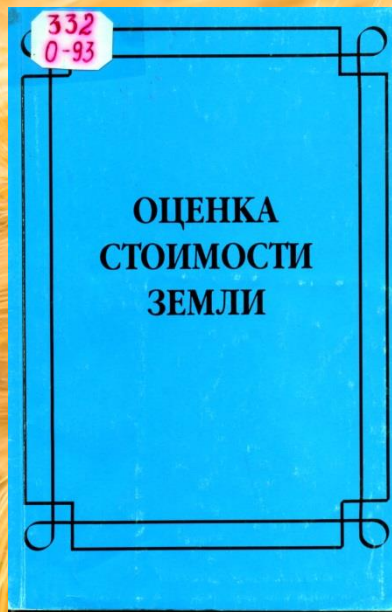
Усенко, Людмила Николаевна.  
Инновационно-инвестиционная  
деятельность организаций по производству  
сельскохозяйственной техники: анализ и  
прогнозирование [Текст] : моногр. / Л. Н.  
Усенко, Д. П. Бондаренко ; Рост. гос. экон. ун-т  
"РИНХ". - Ростов н/Д : Изд-во РГЭУ "РИНХ",  
2009. - 223 с. - 500 экз.  
ISBN 978-5-7972-1416-8



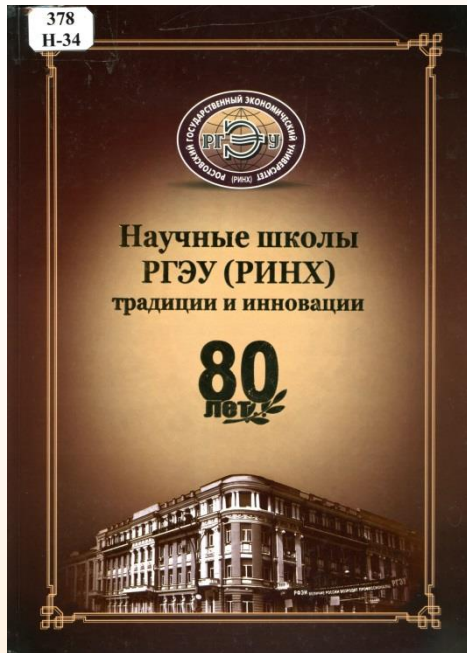


Усенко, Людмила Николаевна.  
Функционально-стоимостной анализ в коммерческих организациях: теория и практика [Текст] : [моногр.] / Л. Н. Усенко, О. А. Склярова, В. М. Шеравнер - Ростов н/Д : Изд-во ЮФУ, 2008. - 223 с. - 500 экз.  
ISBN 978-5-9275-0486-2

**Оценка стоимости земли**  
[Текст] : учеб. пособие /  
В. М. Джуха, Д. И. Стратан, С. А. Наумов, Л. Н. Усенко. - Ростов н/Д : Наука-Пресс, 2006. - 128 с. - Авт. указаны на обороте тит. л.  
ISBN 5-88558-061



Усенко, Л. Н.  
Теория и практика продовольственного рынка [Текст] : Науч.-практ. пособие / Л. Н. Усенко. - Ростов н/Д, 1998. - 93 с.



**Научные школы РГЭУ (РИНХ): традиции и инновации** [Текст] / Рост. гос. экон. ун-т (РИНХ) ; [редкол.: Л. Н. Усенко (отв. ред.), Д. А. Михайлин, И. С. Халанская, Е. Н. Грузднева]. - Ростов н/Д : Изд-во РГЭУ (РИНХ), 2011. - 200 с. - 1000 экз.

ISBN 978-5-7978-1677-3

УСЕНКО  
Людмила Николаевна

**Научная школа  
«Современные методы анализа  
и прогнозирования в отраслях  
национальной экономики»**



Руководитель школы – Усенко Людмила Николаевна, д.э.н., профессор, Заслуженный деятель науки РФ, зав. кафедрой анализа хозяйственной деятельности и прогнозирования РГЭУ (РИНХ):

- Заслуженный деятель науки Республики Калмыкия
- Почетный работник высшего образования Российской Федерации
- член-корреспондент Академии экономических наук и предпринимательства
  - «Лучший ученый 2000 г.»
  - «Лучший управленец Дона» (2007 г.)
- «Почетный профессор Донского государственного аграрного университета»
- Член Международного Союза экономистов
- Председатель Ростовского регионального отделения Вольного экономического общества России

- председатель совета по защите докторских и кандидатских диссертаций Д 212.209.02 при РГЭУ (РИНХ)
- член совета по защите докторских и кандидатских диссертаций Д 212.209.01 при РГЭУ (РИНХ)
- член Ученого совета ВНИИЭиН РАСХН

награждена:

- Орденом «Малахитовая звезда»
- Медалью «Профессионал России»
- Памятной медалью «Элита женского делового сообщества»

Усенко Л.Н. является одним из ведущих ученых экономистов, плодотворно работающих в развитии современных методов анализа и прогнозирования в отраслях национальной экономики, в том числе в теории и практики становления продовольственного рынка в условиях рыночной трансформации, глобализации мирохозяйственных связей.

Ее научные работы, базирующиеся на применении современных методов экономических исследований, межстрановых и межрегиональных сопоставлений, хорошо известны широкому кругу ученых, преподавателей вузов и практическим работникам. На протяжении 38 лет она ведет исследования в области совершенствования теории и методологии функционирования и государственного регулирования продовольственного рынка, региональной экономики, эффективности инвестиций в региональные продуктовые подкомплексы АПК, формирования условий для развития малого предпринимательства, анализа и прогнозирования деятельности организаций и отраслей народного хозяйства. По данным проблемам ею опубликовано более 260 печатных работ.

Усенко Л.Н. – участник более 60 научных и научно-практических конференций по проблемам развития отраслей национальной экономики от регионального до международного уровней, на которых выступала с докладами и сообщениями. При ее непосредственном участии подготовлено более 30 практических рекомендаций и разработок по совершенствованию хозяйственного механизма АПК Юга России.

Имеет три свидетельства об официальной регистрации программ для ЭВМ:

- «Программа статистических расчетов – модель прогноза развития сельскохозяйственного развития в регионе (FAR-2000)», 2002 г.

# Публикации в периодической печати о Л. Н. Усенко

Поздравляем!

## НОВЫЕ ЛАУРЕАТЫ ПРЕМИИ ГУБЕРНАТОРА

В один из последних дней августа в областной администрации состоялось торжественный прием лауреатов областной премии в сфере науки и высшей школы. Напомним, премия учреждена в рамках областной Программы поддержки высшей школы на 2000-2002 гг. и присуждается профессорам и доцентам государственных вузов за большой вклад в развитие донской высшей школы и научно-технические разработки. По итогам 2000 г. премиям в размере 5 тыс. рублей награждены:



Лауреатам дружно аплодируют ректоры донских вузов

## Моя неделя: плюс и минус



**+** Прошедшая неделя стала одной из самых удачных и Исследователь продовольственного рынка



Члена-корреспондента РАН Людмилу Николаевну Усенко (справа) поздравляет ректор РГСУ (РИНХ) профессор Е.Н. Макаренко

Доктор экономических наук, профессор, заведующая кафедрой. Анализ хозяйственной деятельности и прогнозирование. Ростовского государственного экономического университета (РИНХ) Людмила Николаевна Усенко - член-корреспондент РАН по Отделению сельскохозяйственных наук (специальность - экономика сельского хозяйства).

С 1985 года деятельность профессора связана с сельско-хозяйственной производкой, учитывая особенности рыночной трансформации. Методические рекомендации по развитию малого предпринимательства в агробизнесе, созданные под руководством Л.Н. Усенко, используются при разработке федеральных и региональных программ развития сельского хозяйства, территориального развития Южного макрорегиона России.

завиства (ВНИЭСХ), куда я пришла по окончании Ростовского госуниверситета. Училась я на отделении экономической бухгалтерии, и мой выпуск был первым по этой специальности. Закончив университет, мы, выпускники нового отделения, оказались в ситуации первооткрывателей: шел 1971-й год, слово «компьютер» еще не вошло в обиход - не только в массовом масштабе, но и среди специалистов. Мы проходили практику на самых первых вычислительных машинах

## Профессор Л.Н. УСЕНКО:

# РЫНОК ПРОДОВОЛЬСТВИЯ ОБУСТРАИВАТЬ СЛОЖНО



Позтому я особенно благодарна ректору нашего вуза, профессору В.С. Золотареву,

## Людмила УСЕНКО: «Наука - это искусство»

«ЗУ «РИНХ» Владимир Семенович Золотарев в феврале 2008 года, рекомендуя Людмилу לנו на должность проректора по научной работе университета, говорил: «Профессор Усенко человек, который в представлении не нуждается. Я лично знаю ее со студенческой скамьи по РГСУ. ИХХ она работает с 1985 года, начав с простого преподавателя, выросла до профессора, доктора по учебной работе. Я считаю, что Людмила Николаевна - человек, зарождающийся в хороших традициях экономики. Профессором в большой степени А. сколько в ней новаторства, интуиция слелена своим делом, как относится к новшествам, научным интересным идеям... Одним словом - научной косточкой и в нашем университете». Так и РГСУ «РИНХ» впервые за его историю кто по науке - предоставляющая свободу работы со сильным характером (по нашему мнению) и ректор по науке в ЮФО).

Ильябрь - Дни знаний, самодвижущийся в этом году с небилым проректора по научной ИХХ, доктором экономических наук, профессором Людмилкой Усенко, мы в беседуем.

Баро одобряет продовольственную-практические конференции, семинары и круглых столов, в которых ежегодно принимают участие более трех с половиной тысяч студентов в аспирантуре. Оно также курирует работу студентов в различных научных и образовательных учреждениях. Ежегодно студенты и аспиранты университета завоевывают награды различных международных и взрослых конкурсов, олимпиад и конференций.

Начав научную деятельность в студенческие годы, многие продолжают ее в аспирантуре и докторантуре университета. Принцип системы направлений подготовки аспирантов и аспиранты имеют опыт работы в различных областях экономики и включают также юридические, философские, филологические и исторические специальности. Труды ученых вуза публикуются в научных изданиях.

# Поиск экономистов - на благо страны

ноября в Большом зале мэрии Москвы состоялся съезд Вольного экономического общества России, посвященный 245-летию его основания.

В работе обильного для Общества съезда приняли участие 467 делегатов и 300 почетных гостей. В их числе руководители федеральных региональных законодательных и исполнительных органов государственной власти, ведущие ученые и эксперты, экономисты, представители деловых кругов, общественных организаций России за рубежом, общественные деятели, члены-корреспонденты РАН, члены-корреспонденты РАН П.С. Григорьев, президент Ассоциации российских банков профессор Г.А. Тосунян, проректор по научной работе РГСУ (РИНХ) профессор Л.Н. Усенко.

История ВЭО началась в середине XVII века. Инициатором Общества послужило инициативное предложение Екатерины II о создании Вольного экономического общества. В 1765 году в Петербурге состоялось собрание, на котором было принято решение о создании Вольного экономического общества. В 1765 году в Петербурге состоялось собрание, на котором было принято решение о создании Вольного экономического общества.

В работе обильного для Общества съезда приняли участие 467 делегатов и 300 почетных гостей. В их числе руководители федеральных региональных законодательных и исполнительных органов государственной власти, ведущие ученые и эксперты, экономисты, представители деловых кругов, общественных организаций России за рубежом, общественные деятели, члены-корреспонденты РАН, члены-корреспонденты РАН П.С. Григорьев, президент Ассоциации российских банков профессор Г.А. Тосунян, проректор по научной работе РГСУ (РИНХ) профессор Л.Н. Усенко.

История ВЭО началась в середине XVII века. Инициатором Общества послужило инициативное предложение Екатерины II о создании Вольного экономического общества. В 1765 году в Петербурге состоялось собрание, на котором было принято решение о создании Вольного экономического общества.

В работе обильного для Общества съезда приняли участие 467 делегатов и 300 почетных гостей. В их числе руководители федеральных региональных законодательных и исполнительных органов государственной власти, ведущие ученые и эксперты, экономисты, представители деловых кругов, общественных организаций России за рубежом, общественные деятели, члены-корреспонденты РАН, члены-корреспонденты РАН П.С. Григорьев, президент Ассоциации российских банков профессор Г.А. Тосунян, проректор по научной работе РГСУ (РИНХ) профессор Л.Н. Усенко.



Премия имени государственного деятеля Ю.В. Жукова (в центре) вручена членам-корреспондентам РАН Людмиле Николаевне Усенко (справа) и профессору РГСУ (РИНХ) профессору Е.Н. Макаренко (слева)

## НАГРАДЫ РОССИИ

9 апреля губернатор Ростовской области В.Ф. Чуб по поручению Президента РФ вручил государственные награды детям образования, науки и культуры.



Почетное звание «Заслуженный деятель науки РФ» присвоено доктору экономических наук, профессору, проректору Ростовского государственного экономического университета «РИНХ» Людмиле Николаевне Усенко.



**КАФЕДРА АНАЛИЗА  
ХОЗЯЙСТВЕННОЙ  
ДЕЯТЕЛЬНОСТИ И  
ПРОГНОЗИРОВАНИЯ**

**Усенко Людмила Николаевна,**  
профессор по научной работе РГЗУ (РИНХ),  
зав. кафедрой, доктор экономических наук,  
профессор. Почетный работник высшего  
образования РФ. Заслуженный деятель науки  
РФ и республики Калмыкия

Кафедра анализа хозяйственной деятельности берет свое начало с 1993 г. когда на базе одной кафедры – бухгалтерского учета и анализа были созданы две: кафедра бухгалтерского учета и аудита в промышленности и кафедра анализа хозяйственной деятельности в промышленности. Заведующий кафедрой был избран доцент Марьярина Э.А. В результате реорганизации выпускающих кафедр учебно-экономического факультета в 2003 году кафедра стала называться кафедрой анализа хозяйственной деятельности и прогнозирования. Заведующим кафедрой была избрана профессор по учебной работе д.э.н., профессор Усенко Л.Н.

По состоянию на 01.01.2011г. на кафедре работают 4 доктора экономических наук, 6 профессор, 14 кандидатов экономических наук, из них 11 доцентов. С целью повышения квалификации и профессионального уровня почти весь коллектив кафедры получил квалификационные аттестаты аудиторов и профессиональных бухгалтеров.

Развитию потенциала кафедры способствует осуществление подготовки кандидатов и докторов экономических наук. На кафедре действует очная и заочная аспирантура. Под руководством профессорского состава кафедры – Усенко Л.Н., Губанова А.Г., Марьярина Э.А., Шумилина Е.П. производится подготовка аспирантов по специальности «Бухгалтерский учет, анализ и аудит», «Экономика и управление народным хозяйством». Профессор Усенко Л.Н. является Председателем Совета по защите докторских и кандидатских диссертаций. Под ее научным руководством защищены диссертационные работы 15 кандидатов и 2 доктора наук.

С 2004 года кафедра ведет подготовку профессиональных аналитиков (специализация 08010965-06 «Аналитик») в рамках специальности 08010965 «Бухгалтерский учет, анализ и аудит». Аналитик – это специалист, подготовленный на уровне международных требований для системной аналитической работы по оценке и прогнозированию финансового положения

**ЦЕНТР МОНИТОРИНГА  
ЭКОНОМИЧЕСКОГО  
АНАЛИЗА И  
ПРОГНОЗИРОВАНИЯ  
РЕАЛИЗАЦИИ  
НАЦИОНАЛЬНЫХ  
ПРОЕКТОВ**

**Усенко Людмила Николаевна,**  
заведующая Центра мониторинга  
экономического анализа и прогнозирования  
реализации национальных проектов, д.э.н.,  
профессор, профессор по научной работе

Центром ведутся совместные научные исследования в области менеджмента малых предприятий с Университетом Квинингак (США). При изучении механизма формирования предпринимательской активности проведено анкетирование студентов Ростовского государственного экономического университета (РИНХ). По результатам исследования, под руководством д.э.н., профессора Усенко Л.Н. подготовлен научный отчет по договору № 10967 от 20.04.2009, на тему: «Исследование механизма формирования предпринимательской активности» (сумма договора 600 тыс. руб.). Подписано соглашение о проведении научно-исследовательской работы с Бюстемским колледжем, научный руководитель – Усенко Л.Н., объем финансирования – 29 519,5 руб., срок проведения с 01.10.2009г. по 01.05.2010г.

Под руководством Чернышевой Ю.Г. был подготовлен научный отчет по договору № 119610 от 01.06.2010 г. на тему «Укрепление финансовой устойчивости субъекта хозяйствования в контексте оценки его инновационного потенциала» (сумма договора 50 тыс. руб.).

Под руководством Марьярина Э.А. был подготовлен научный отчет по договору № 103509 от 13.03.2009 г. на тему «Разработка методики анализа финансовых результатов, финансового состояния и деловой активности коммерческих организаций» (тап 2011 г. сумма договора 25 тыс. руб.).

Под руководством Шумилина Е.П. был подготовлен научный отчет по договору № 1200/10 от 21.06.2010 г., на тему «Исследование финансового состояния ООО МП «Маяк» и резерва его укрепления» (сумма договора 50 тыс. руб.).

Под руководством Михаилова Д.А. был подготовлен научный отчет по договору № 1219/10 от 11.10.2010 г., на тему «Разработка методики бухгалтерского учета нематериальных активов в условиях адаптации к требованиям международных стандартов финансовой отчетности» (сумма договора 80 тыс. руб.). По поручению мэра города Ростова-на-Дону Чернышева М.А. Центр выступил экспертом Концепции социально-экономического развития г. Ростова-на-Дону до 2020 г. Результат экспертизы был доложен на научно-практической конференции «Стратегия социально-экономического развития города Ростова-на-Дону на период до 2025 года», которая состоялась 09.10.2009 г. КИВ «Берт» которая состоялась 09.10.2009 г. КИВ «Берт» Усенко Л.Н., тема: «Государственная поддержка как фактор повышения конкурентоспособности инновационного малого бизнеса».

В рамках договора о творческом сотрудничестве с ВНИИЭИ проведен анализ современного состояния обеспечения населения рпиганов РФ основными видами продуктов питания.



**наука в Дороте**

**Людмила Усенко:  
«Университет – это  
прежде всего наука!»**

Роман КУНОЕНКО, Иван ГЛУШКО (фото)

**«РИНХбург» задается вопросом: какова научная студенческая жизнь в родной альфа палате? Зависит ли ситуация нам поможла профессор по научной работе Людмила Николаевна Усенко.**

**РИНХбург:** Вышла школа экономики по заказу Общественной палаты РФ составила новые рейтинги вузов по научной и публикационной активности. 1-е место занял МГУ им. Ломоносова. Наш вуз среди вузов области занял 4-е место. Как Вы считаете, объективна ли оценка? Если да, то это хороший результат для нашего вуза?

**Людмила Усенко:** На мой взгляд, оценка не совсем корректна, потому что как минимум трудно контролировать с математикой, финансы и представлениями других естественных наук, у которых накопили огромная база публикаций, есть огромная технологическая база, которые занимаются популяризацией научных исследований. Мне кажется, что оценивать надо «всех среди своих». Такие оценки будут более объективны.

Что касается национального рейтинга вузов, рейтинг составляется на основе целого ряда различных индикаторов, то он и так составляет 190. И я хочу сказать, что для нас это очень неплохой результат.

В нашем вузе три журнала, которые имеют статус ВАКовских. Причем, это – хороший показатель. Далеко не каждый университет, даже входящий в двадцатку этого рейтинга, может похвастаться такими же успехами. Три журнала – это более чем хорошо!

**Р.П. Пономев:** Но это является преполювательской наукой, хотелось бы поговорить о студенческой: как обстоят дела с ней школа вуза?

**Студенческая наука в нашем вузе более развита, чем «взраста»**

**Л.У.:** Только за прошлый год в университете была проведена 151 студенческая конференция. Наши студенты также принимали участие в международных научно-практических конференциях: IX Международной научно-практической конференции «Традиции и инновации в системе современного права» в Москве и в X Международной научно-практической конференции «Интеграция экономики в систему мирохозяйственных связей, которая



**Людмила (Николаевна) УСЕНКО** – доктор экономических наук, профессор, профессор по научной работе. Заслуженный деятель науки Российской Федерации. В области ментала стиль математизации программистом, окончила математическую школу с золотой медалью, но поступила в итоге на экономфака. Считает, что добиться профессионального успеха ей помогла отчет совместной работы с профессором И.Г. Бороженко, профессором В.С. Зюгановым, юности и преподавала

прошла в Санкт-Петербурге. Была еще и другим. В 2010 году около 2,5 тысяч студентов приняли участие в научной работе в аспирантуре в сфере 448 научных публикаций. Поэтому, как видите, дела о студенческой науке обстоят в нашем вузе совсем неплохо. Но стоит сказать, что университет – это прежде всего наука.

**Р.П. Каким конкретным возможностями владеет в нашем вузе для научной деятельности студент?**

**Л.У.:** В нашем университете действует 16 научных клубов. 17 из них филиалы, два студента могут попробовать свои силы в науке. Конечно, что-то просто котировалось, но что-то ведь и работает по-настоящему. Мне кажется, что студенческая наука у нас более развита, чем «взраста»: ни один настольный проект не проходит без участия наших студентов. Причем, что немаловажно, они не просто участвуют в научных прорывах, но и регулярно побеждают во всевозможных конкурсах.



# Библиографический список публикаций из периодической печати о Л. Н. Усенко:

1. Берест, Н. Людмила Усенко - экономист с Большой буквы [Текст] / Н. Берест // Неделя модернизации на Дону. - 2011. - октябрь (N 7). - С. 10-11. - В начале октября 2011 года свой 80-летний юбилей отпраздновал ведущий экономический вуз на юге России - РГЭУ (РИНХ). В этом крупном региональном центре экономической, научной и социальной жизни работают ученые, которыми по праву может гордиться вся страна.
2. Исследователь продовольственного рынка [Текст] // Академия. - 2022. - 4 июня (N 20). - С. 4. - Доктор экономических наук, профессор, заведующая кафедрой "Анализ хозяйственной деятельности и прогнозирование" Ростовского государственного экономического университета (РИНХ) Людмила Николаевна Усенко - член-корреспондент РАН по Отделению сельскохозяйственных наук (специальность экономика сельского хозяйства).
3. Награды России [Текст] // Академия. - 2009. - 11 апреля (N 13). - С. 4. - 9 апреля губернатор Ростовской области В. Ф. Чуб по поручению президента РФ вручил государственные награды деятелям образования, науки и культуры.
4. Назначения "РГЭУ (РИНХ)": должности и персоналии [Текст] // Академия. - 2008. - 2 февраля 2008 г. (N 4). - С. 2.
5. Налбандян, С. Новые лауреаты премии Губернатора [Текст] / С. Налбандян // Академия. - 2001. - 8 сентября (N 24). - С. 1-2. - Лауреатом премии Губернатора стала доктор экономических наук, профессор кафедры экономики и агробизнеса РГЭУ (РИНХ) Л. Н. Усенко.
6. Усенко, Людмила Николаевна (доктор экономических наук; профессор; проректор по научной работе; зав. кафедрой). Кафедра анализа хозяйственной деятельности и прогнозирования [Текст] / Л. Н. Усенко // Учебно-научно-инновационный комплекс учетно-экономического факультета (юбилейный выпуск к 80-летию РГЭУ (РИНХ)). - 2011. - февраль. - С. 20-23.
7. Усенко, Л. Н. (доктор экономических наук; профессор; проректор по научной работе). Наука - это искусство [Текст] : [беседа с проректором по научной работе РГЭУ "РИНХ" Усенко Л. Н. / беседовал В. Панкеев ] / Л. Н. Усенко // Ростов официальный. - 2008. - 3 сентября (N 36). - С. 8.
8. Усенко, Людмила Николаевна (доктор экономических наук; профессор). Научная школа: Современные методы анализа и прогнозирования в отраслях национальной экономики [Текст] / Л. Н. Усенко // Научные школы РГЭУ (РИНХ): традиции инновации (к 80-летию университета). - 2011. - октябрь. - С. 182-188.
9. Усенко, Людмила Николаевна (доктор экономических наук; профессор; проректор по научной работе РГЭУ (РИНХ)). Привлечь молодежь в науку [Текст] / Л. Н. Усенко ; провела М. Олейникова // Академия. - 2011. - 1 октября (N 28). - С. 4.
10. Усенко, Людмила Николаевна (доктор экономических наук; профессор кафедры экономики и агробизнеса ИНиМЭ РГЭУ). Рынок продовольствия обустроить сообща [Текст] / Л. Н. Усенко ; провел Д. Семенов // Академия. - 2000. - N 27. - С. 3.
11. Усенко, Л. (доктор экономических наук; профессор; проректор по научной работе). Университет - это прежде всего наука [Текст] : [беседа с доктором экономических наук, профессором, проректором по научной работе Л. Н. Усенко] / Л. Усенко ; провел Р. Кононенко // РИНХбург. - 2011. - N 7-8. - С. 8-9.
12. Усенко, Людмила Николаевна (доктор экономических наук; профессор; проректор по научной работе; руководитель Центра мониторинга экономического анализа и прогнозирования реализации национальных проектов). Центр мониторинга экономического анализа и прогнозирования реализации национальных проектов [Текст] / Л. Н. Усенко // Учебно-научно-инновационный комплекс учетно-экономического факультета (юбилейный выпуск к 80-летию РГЭУ (РИНХ)). - 2011. - февраль. - С. 63-64.
13. Халанская, И. Поиск экономистов - на благо страны [Текст] : [2 ноября в Большом зале мэрии Москвы состоялся съезд Вольного экономического общества России, посвященный 245-летию его основания. В работе съезда] принимала участие проректор по научной работе РГЭУ (РИНХ) профессор Л. Н. Усенко] / И. Халанская // Академия. - 2010. - 20 ноября (N 34). - С. 3.

**Выставка подготовлена по материалам из фондов библиотеки РГЭУ (РИНХ), иллюстративный материал заимствован из общедоступных ресурсов интернет, не содержащих указаний на авторов этих материалов и каких-либо ограничений для их заимствования.**

# ***Уважаемая Людмила Николаевна!***

*Примите самые искренние поздравления по случаю Вашего Юбилея!*

*Ваш вклад в деятельность нашего университета огромен. Мы знаем и ценим Вас как выдающегося ученого и опытного руководителя, восхищаемся тем, как Вы успешно сочетаете свою плодотворную научно-педагогическую деятельность с большой общественной работой. Убеждены, что Ваш опыт и авторитет будут и впредь способствовать развитию российской науки и образования.*

*Желаем Вам долгих лет интересной, насыщенной событиями и творческими свершениями жизни, здоровья, бодрости и удачи в новых начинаниях!*

